



Je me sens **belle**

Make-up bonne mine : les nouveaux indispensables

AVEC LE FROID, LE TEINT DEVIENT GRIS, LE CONTOUR DU NEZ ROUGIT, LES LÈVRES PÂLISSENT... IL EST TEMPS DE RETROUVER UNE MINE RADIEUSE ! Par Ginie Van de Noort



Un regard lumineux

Donnez de l'éclat à votre regard grâce à une touche de brillance, en maquillant vos paupières d'une nuance satinée. Gardez la main légère et choisissez un rose pâle. Plus foncé, vous accentueriez l'aspect « yeux rougis par le froid ». Pour que vos cils supérieurs paraissent plus fournis, dessinez de petits points discrets à l'eye-liner noir entre vos cils. Poudrez les cils supérieurs. Appliquez une première couche de mascara noir. Ensuite, penchez légèrement votre tête vers l'arrière afin de décoller les racines. Appliquez la seconde couche en effectuant un léger mouvement de zigzag, de gauche à droite, pour déposer davantage de matière entre les cils afin de les gagner et de les épaissir.

On aime > **Mascara Droit dans les Yeux**, Lush, 14,95 €. Tél. : 01 49 70 98 34.

> **Fard Ombres & Lumières Teinte Rose Calice**, [Phyt]s Organic Make Up, 14 €, en institut.

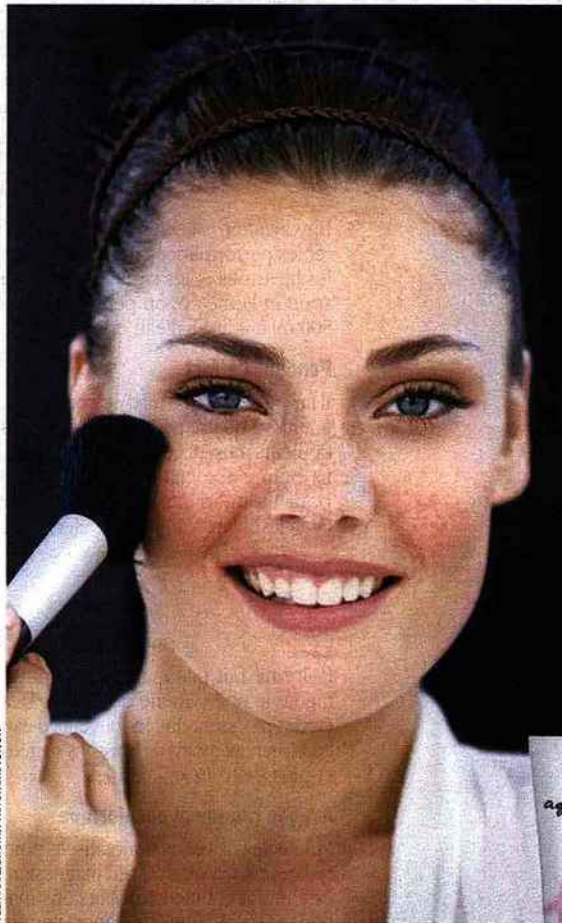


Un gloss vitaminé

Le maquillage des lèvres est très important car, en hiver, les muqueuses s'assèchent et blanchissent légèrement avec le froid. Pour égayer le visage, il va falloir leur redonner des couleurs. Mais pas de rouge à lèvres mat ni de contour des lèvres dessiné au pinceau. Non, juste un soupçon de gloss, avec une nuance orange sorbet (abricot, tangerine, corail) ou framboise givrée (fuchsia). Cette touche acidulée donnera du pep's à votre maquillage, tout en hydratant vos lèvres.

On aime > **Gloss à lèvres Nuance Pastèque**, The Body Shop, 10 €, www.thebodyshop.fr

> **BB Gloss 5 en 1 Effet Bonne mine**, Bourjois, 13,30 €, en GMS.



T. LEROUX/CONKORPHOTOHISTORIC.DR

et hydratante d'une couleur en adéquation avec votre carnation. Ne croyez pas qu'un fond de teint plus foncé réchauffera votre teint. Au contraire, il ne ferait qu'accentuer le côté fatigué et marquerait vos traits. Appliquez-le en commençant par la partie médiane de votre visage, et étirez-le vers l'extérieur. N'oubliez pas le cou et gardez la main légère afin qu'il n'y ait aucun effet matière sur votre peau.

On aime > **Match Perfection SPF 18** (disponible en 8 teintes), Rimmel, 30 ml, 11,95 €, en GMS.

> **Teint Fluide Invisible**, Estée Lauder, 30 ml, 39 €, en parfumerie.



Un teint de pêche

Le secret d'un bon fond de teint réside dans ses pigments réflecteurs de lumière qui floutent les imperfections, atténuent les signes de fatigue de la peau, tout en lui faisant gagner en clarté. Choisissez une texture fluide



Des pommettes rosées

Pour donner plus de luminosité, choisissez un blush rose abricoté ou avec une nuance corail. Évitez les teintes fuchsia, qui vous feraient ressembler à une poupée russe. Préférez une texture crème plutôt que poudre. Il se fondra avec la carnation de votre peau, sans l'assécher. Placez-vous en face de votre miroir et souriez : ceci fera

gonfler vos pommettes pour les faire ressortir. Appliquez le blush au doigt sur le bombé de vos joues, en l'étirant légèrement vers vos tempes.

On aime > **Mon Blush Rose à joues intelligent**, Agnès b pour Le Club des créateurs de beauté, 18,90 €, www.ccbparis.fr
> **Crème de Blush (n°9)**, Yves Saint Laurent, 32,40 €, en parfumerie.